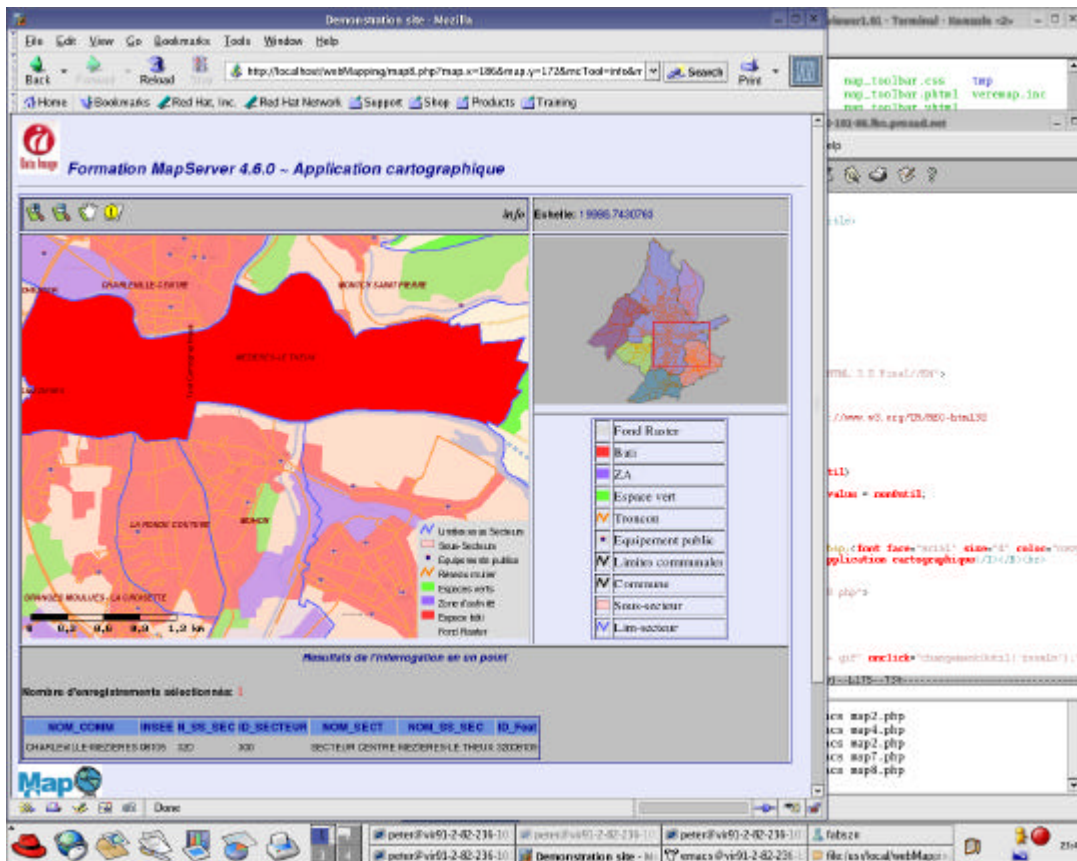




Data-Image, une société basée à Morsang sur Orge en région parisienne, se propose de vous accompagner dans la mise en place de

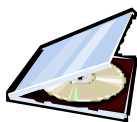
Map Server
votre projet



Réalisation faite lors d'une session de formation

Sur notre site ou dans vos locaux, nous pouvons :

- vous apporter notre aide au développement de votre site
- vous proposer une formation.



Celle ci comprend :

- Un support de cours avec des exercices
- Un CDrom contenant : les dernières mises à jour sous Windows ou Linux du serveur Web Apache, du serveur d'applications PHP, du serveur cartographique MapServer et de PHP_mapscript, les sources des exercices (fichiers PHP, pages HTML et fichier de configuration Map) ainsi que les sources d'un site cartographique.

Cette formation fournit aux stagiaires les bases nécessaires pour créer très rapidement un site cartographique.



Le manuel de formation ainsi que les exercices sont régulièrement mis à jour et prennent en compte les dernières évolutions de MapServer.

La formation MapServer se décline en plusieurs modules :

- La session « introduction au développement de site cartographique avec MapServer » se déroule sur trois jours. Le stagiaire apprend :
 - à installer, paramétrer un serveur cartographique sous Windows (installation d'un serveur web, installation de MapServer et PHP_mapscript).
 - à définir l'architecture d'un site cartographique.
 - à composer des cartes à l'aides de fichier MAP (Ajouts de thèmes vectoriels et Rasters, mise en place de symbologie, de classifications complexes, gestion des étiquettes, paramétrages de symboles cartographiques).
 - à créer des cartes dynamiques en langage PHP à l'aide de PHP_Mapscript.
 - à ajouter dynamiquement des thèmes dans une carte en PHP.
 - à modifier la symbologie de thèmes.
 - à mettre en place des requêtes attributaires et spatiales, des outils de navigation standards (zoom avant, zoom arrière, déplacement), des outils d'identification en un point.
 - les créations et interactions avec un Web Map Service.
- Un module optionnel d'une journée, pour installation et configuration de MapServer sous Linux.
(installation du serveur APACHE, du serveur d'applications PHP, installation des différentes bibliothèques utilisées par Mapserver et de PHP_mapscript).
- La session « Installation d'une base de données spatiales sous Linux » en 3 jours
Installation de POSTGRESQL et de POSTGIS
Pré-requis obligatoire pour cette session: Bonnes connaissances en développement de cartes sous MapServer avec PHP.

Cette formation n'est pas un choix dans un catalogue. Elle se doit d'optimiser la connaissance, rendre le stagiaire autonome.

C'est pourquoi, nous vous proposons un plan de session mais aussi, nous étudions avec vous vos besoins pour affiner le contenu de la formation.

Nous vous proposons, si vous le souhaitez, de démarrer avec vous, votre projet lors de la session de formation.



La qualité des cours et notre expertise en création de cours sur mesure nous ont permis de former des organismes aussi divers que :

- Le GIE Carto & Développement ADASEA
- Le PARC NATUREL REGIONAL D'ARMORIQUE
- La CHAMBRE D'AGRICULTURE de NORMANDIE
- Le CONSEIL GENERAL DES YVELINES
- L'École d'architecture de Paris Val-de-Seine
- ...

Compétences Requises :

Compétences en développement Web (HTML, Javascript, PHP) sinon une formation initiation développement Web de deux jours peut vous être proposée au préalable.

Prochaine session : Nous contacter

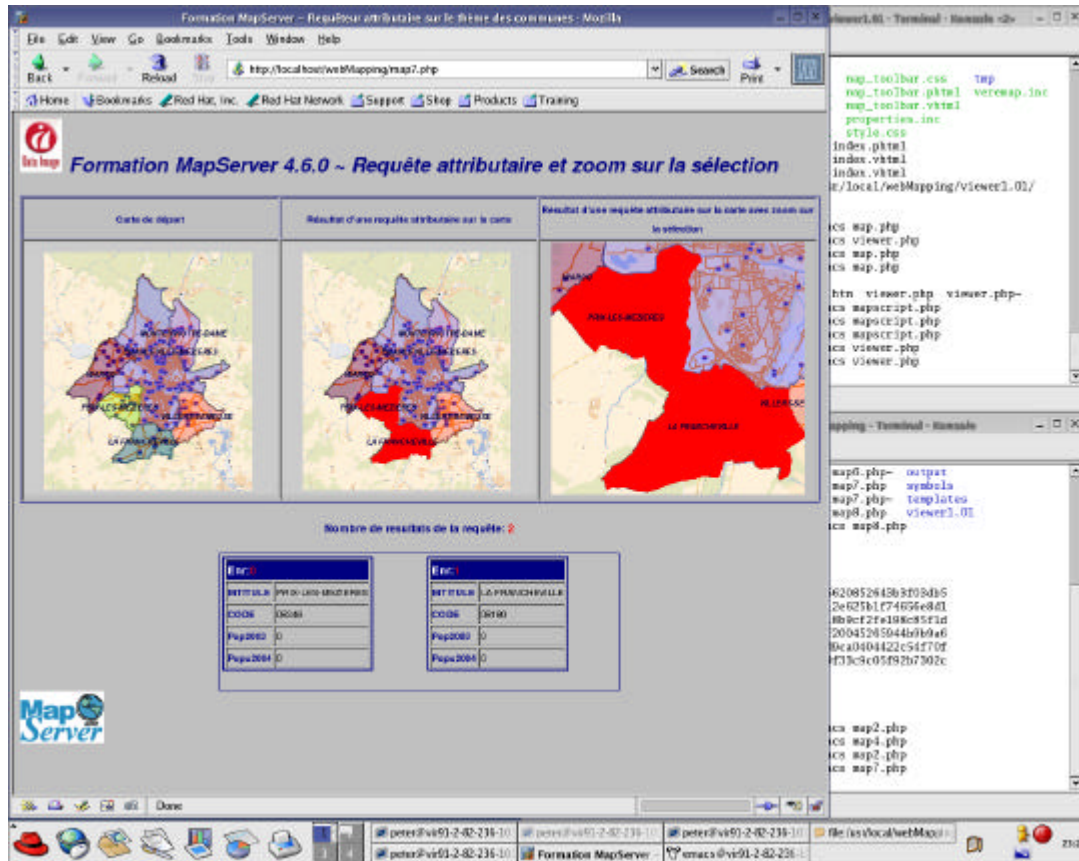
N'hésitez pas à prendre contact :

Nadine SOWINSKI (nsowinski@data-image.fr) ou

Thierry BEAUFRETON (tbeaufreton@data-image.fr)

au 01 69 04 36 36.

Autre réalisation faite lors d'une session de formation



Formation MapServer - Requête attributaire sur le fichier des communes - Mozilla

http://localhost/webMapping/map7.php

Formation MapServer 4.6.0 ~ Requête attributaire et zoom sur la sélection

Carte de départ Résultat d'une requête attributaire sur la carte Résultat d'une requête attributaire sur la carte avec zoom sur la sélection

Nombre de résultats de la requête: 2

LE PUY		LA PAVANVILLE	
INTITULE	POP2003	INTITULE	POP2003
PPY-LEO-MONTFRONS	0	LA PAVANVILLE	0
PPY-LEO	0		
PPY-LEO-BOIS	0		
PPY-LEO-BOIS	0		
PPY-LEO-BOIS	0		

```

map_toolbar.css  tmp
map_toolbar.html verewap.inc
map_toolbar.vhtml
properties.inc
style.css
index.html
index.vhtml
index.vhtml
t:/local/webMapping/viewer1.01/

ics map.php
ics viewer.php
ics map.php
ics map.php

htm viewer.php viewer.php
ics mapscript.php
ics mapscript.php
ics mapscript.php
ics viewer.php
ics viewer.php

mapping - Terminal - Konsole

map6.php- output
map7.php- templates
map7.php- templates
map8.php viewer1.01
ics map8.php

62085264863f03d5
2e625b1f7465e8d1
8b0cf2fe198c85f1d
20045205044b9baf
8eab040422c54570f
f13c8c05f92b7902c

ics map2.php
ics map4.php
ics map2.php
ics map7.php
  
```