

Investigation **par** l'Image

70, boulevard de Reuilly
75012 PARIS
France

Téléphone 33 (0)1 43 79 78 77
Télécopie 33 (0)1 43 79 78 00

Internet : www.ipari.com
Contact : info@ipari.com

Qui sommes-nous ?

Distributeur agréé des éditeurs i2, Tovek, ACL et AccessData, **Investigation par l'Image** est une Société Anonyme qui réalise un chiffre d'affaire annuel de près d'un million d'Euros. Elle anime un réseau de consultants et distributeurs, et travaille en étroite collaboration avec des partenaires, à l'instar d'Arise (Groupe Thalès) et de LTU Technologies. Elle est membre du comité pédagogique du Master d'Intelligence Economique à l'EISTI (Ecole Internationale des Sciences et Techniques de l'Information).

Spécialiste du recoupement d'informations par l'Analyse Visuelle, **Investigation par l'Image** (Iparl), intervient, depuis bientôt dix ans, dans le domaine de l'Intelligence Économique, de la Veille et de la lutte contre la fraude et la criminalité.

Investigation par l'Image commercialise des logiciels d'analyse, depuis la capture d'informations jusqu'à la diffusion de données recoupées, pour la schématisation d'organisations complexes. Cette solution, appelée **Centrale d'Information & d'Analyse** visuelle, est unique grâce à la parfaite intégration et complémentarité des logiciels qui la composent et qui couvrent la totalité du cycle du renseignement

La maîtrise des logiciels devant être confortée par une réelle prise en charge des méthodologies d'analyse. Nous assurons, à ce titre, l'ingénierie, la formation, le support et la maintenance afin de proposer des solutions « clé en main ».

**À ce jour, plus de 1500 clients à travers le monde
font confiance à ces solutions...**

La Centrale d'Information et d'Analyse visuelle couvre la totalité du cycle de vie de l'analyse opérationnelle et stratégique. De la collecte d'information jusqu'à la diffusion, elle comporte trois étapes et plusieurs applications totalement intégrées entre elles :

COLLECTE



- Rechercher dans des documents plein texte (non structurés) localement ou sur internet à partir de mots-clés. **TOVEK** génère des index et à travers eux une structure représentée dans Analyst's Notebook puis intégrée dans iBase.
- Accéder et visualiser vos bases de données existantes sous forme graphique est maintenant possible grâce à **iBridge**. Il s'agit d'un logiciel puissant et simple d'accès qui vous permet en temps réel d'interroger vos bases depuis Analyst's notebook.



GESTION



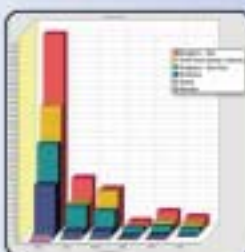
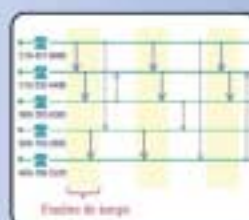
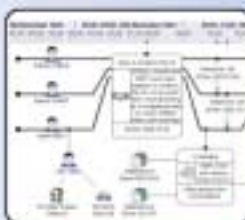
- **iBase**, véritable cœur de la Centrale d'Information et d'Analyse visuelle, est spécialement conçu pour les analystes et offre des solutions sur mesure pour les non-informaticiens. Créer des bases et les interroger en utilisant la technologie visuelle de i2 pour permettre d'enrichir l'analyse.



ANALYSE



- Révéler rapidement les points importants et permettre de déterminer le déroulement des actions : la schématisation spatiale et temporelle très ergonomique offre en plus de ses exceptionnelles qualités graphiques de puissantes fonctions d'analyse. Elles placent **Analyst's notebook** comme leader utilisé par plusieurs dizaines de milliers d'utilisateurs dans plus de 1 500 organisations.
- Enrichir vos analyses en apportant une vision statistique à vos données. **Data miner** vous aide à déterminer des tendances cachées parmi de gros volumes de données.
- Positionner les données sur votre logiciel de cartographie grâce à l'interface SIG.
- Gagner du temps en automatisant la recherche de comportement avec **Pattern Tracer** dans le domaine bancaire ou de la téléphonie.
- Outil complémentaire et téléchargeable par internet **Chart reader** assure de pouvoir diffuser et partager le résultat de vos analyses.



Du sur mesure en toutes occasions...



Renseignement

Dans ces opérations où les informations sont de tous types, vous avez besoin de rapidement identifier les données cruciales pour développer des plans d'actions efficaces et garder l'avantage.

Contre terrorisme

Devant le besoin évident de coopération entre services, posséder un format commun pour échanger vos informations se révèle aujourd'hui vital.

Crime organisé

La lutte contre le crime organisé passe avant tout par l'analyse des réseaux et particulièrement leur structure ou leurs connexions avec d'autres activités (terrorisme, trafic, contrefaçon...).

Veille

Depuis vos fichiers jusqu'à l'information ouverte, vous devez donner un sens à la masse hétérogène toujours plus importante de connaissances, rapidement exposer vos déductions pour être efficace et assurer un positionnement judicieux.

Grande enquête

Dans le cadre de ces grandes affaires, le type d'information est très varié, et, en tout état de cause, vous devez à tout moment pouvoir accéder à ces informations en connaissant leur valeur ainsi que les connexions à travers toute l'affaire.

Fraude

Analyser une fraude, c'est également comprendre son contexte à l'heure d'internet et de la communication globale. Son périmètre d'action est de plus en plus vaste et la réussite de l'analyse repose sur la manipulation des données afin de déterminer la nature exacte de cette dernière et les suspects.

Blanchiment d'argent

Méthodes utilisées pour transformer des fonds illégaux en revenus "honnêtes" et qui comportent souvent beaucoup d'étapes et des circuits complexes. Analyser le blanchiment ce n'est pas uniquement comprendre ces méthodes, mais également mettre en perspectives les réseaux qui sont à l'origine de ces fonds.

Intelligence économique

L'entreprise vit dans un monde concurrentiel où rumeurs et attaques sont courantes. En temps de "paix" ou de crise, la survie passe par une vigilance de tous les instants et la réussite vient de la stratégie mise en œuvre. L'analyse la conforte en apportant une réponse claire et pro-active qui tient compte de la totalité des informations disponibles.

Gestion du risque

La réputation et la crédibilité reposent souvent sur le respect de standards professionnels. Schématiser les processus pour garantir un niveau constant d'activité peut être une réponse à la recherche actuelle de la qualité.

L'Analyse visuelle

L'Alliance de l'Analyse cartographique et de l'Analyse visuelle

La passerelle **Iparl – GéoPrévention** vous permet désormais de donner une nouvelle dimension à vos données géo positionnées grâce à l'analyse visuelle.

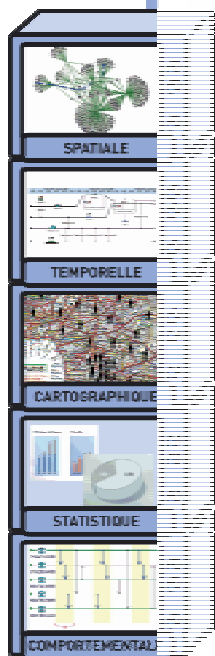
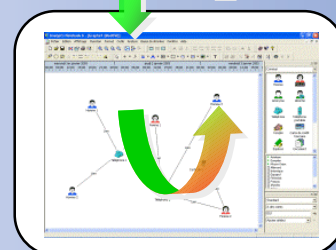
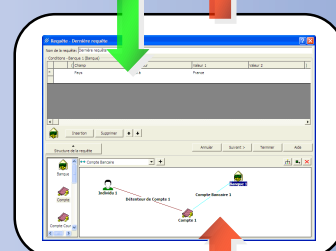
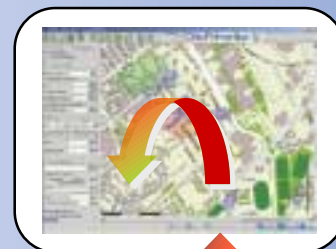
L'analyse visuelle permet la représentation sous forme d'entités et de liens de TOUTES les informations et données nécessaires à l'analyse. Elle permet le passage du complexe au simple.

Une nouvelle vision

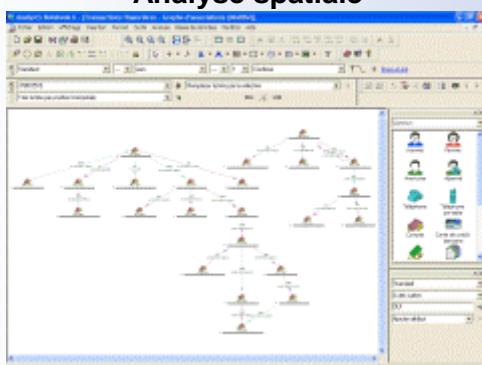
La puissance de la passerelle **Iparl**, par l'alliance des produits **Analyst's Notebook** et **iBridge**, va vous permettre de mettre en évidence, en plus de la cartographie, des relations spatiales et temporelles entre les individus (victimes et mis en cause), les faits, les différentes procédures et les types de lieux. Vous allez pouvoir étudier des comportements, visualiser le pareil et le différent, le présent et l'absent.

Posez simplement vos questions avec des requêtes graphiques : pas de langage à connaître, aucune programmation... Vous interrogez la base GéoPrévention grâce à des icônes représentatives et avec des traits concrétisant les liens que vous recherchez. Cette interrogation se fait directement à partir de la base, vos informations sont donc toujours à jour et d'actualité.

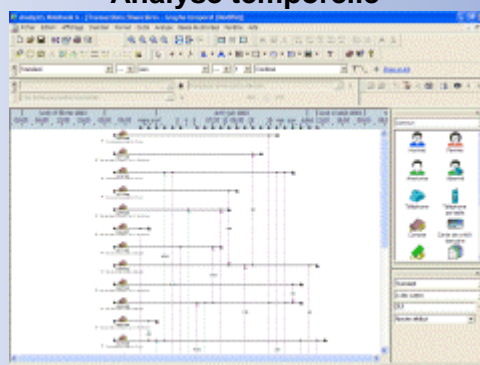
Ainsi, vous révélez instantanément les éléments communs utilisés par des cibles différentes, vous mettez en évidence les réseaux et révélez les structures de commandement ou de contrôle d'une organisation. Ce type d'analyse est aussi bien utilisé pour les affaires criminelles, que pour l'Intelligence Economique ou la Veille.



Analyse spatiale



Analyse temporelle



Avantages

Les entreprises capables de visualiser leurs informations de manière complémentaire, ergonomique et visuelle optimisent leurs investissements et leurs ressources, améliorent l'efficacité des équipes et ont la garantie de traiter toutes les informations en leur possession. Elles améliorent ainsi productivité et qualité.



Investigation par l'Image

☎ : 33 (0)1 43 79 78 77, 📠 : 33 (0)1 43 79 78 00
✉ info@ipari.com, 🌐 http://www.ipari.com