

GéoPrévention™



Une solution
complète d'aide
à la décision
pour une
prévention
coopérative de
la délinquance



Une visibilité permanente et objective de la tranquillité publique

Dans le cadre du développement de la collaboration entre partenaires d'un CLSPD, il est essentiel d'analyser finement les faits dans leur territorialité. L'enjeu est de renforcer la chaîne d'intervention des acteurs publics de la prévention et de la sécurité en démultipliant l'efficacité des actions mises en place :

- Concentration des énergies sur des phénomènes ciblés;
- Meilleure co-gestion des désordres et meilleure compréhension des situations complexes;
- Développement des modalités de régulation non judiciairisées des nuisances. (médiation, conciliation, réparation...)

L'action immédiate

A travers GéoPrévention, vous connaîtrez mieux les publics exposés et les lieux sensibles.

Vous pourrez ainsi :

- Conduire des actions de sensibilisation mieux ciblées;
- Cibler de façon objective les lieux les plus fréquemment atteints et déceler les tentatives d'appropriation d'un quartier;
- Faciliter la mise en œuvre du volet " tranquillité publique " du programme de gestion urbaine de proximité;
- Renforcer la collaboration opérationnelle des différents partenaires sur le terrain.

La proactivité

Avec GéoPrévention, vous pourrez être plus proactifs par rapport à l'émergence de nouveaux phénomènes localisés susceptibles de se développer, grâce à la surveillance d'indicateurs clé.

Vous pourrez ainsi :

- Prévenir et agir le plus en amont possible sur les phénomènes localisés;
- Identifier et traiter les sources de tensions quotidiennes pouvant porter atteinte à la tranquillité et à la jouissance paisible des riverains;
- Déceler la présence éventuelle d'une bande organisée ou de récidivistes en localisant précisément les lieux et la fréquence de commission des faits.

L'évaluation et la communication

Vous pourrez communiquer sur l'efficacité des stratégies déployées par les partenaires pour aider la population à se sentir plus en sécurité et plus confiante dans les institutions.

Vous pourrez ainsi :

- Mieux cerner les actions menées en faveur des publics touchés et des dégradations perpétrées, et en mesurer l'impact;
- Faciliter le travail partenarial en se basant sur des résultats visuels et objectifs;
- Dans le cadre d'une stratégie de communication, pouvoir présenter aux citoyens de façon régulière des informations objectives sur l'ampleur de la délinquance et expliquer les réponses qui lui sont apportées.

A qui s'adresse GéoPrévention ?

- **SECTEUR PUBLIC**
Communautés urbaines
Communes
Agglomérations
Police Municipale
Police Nationale
Gendarmerie
Préfectures
Collectivités territoriales
Conseils généraux
- **SECTEUR PARAPUBLIC**
Bailleurs sociaux
Médiateurs sociaux
Transports publics
- **SECTEUR MARCHAND**
Parcs loisirs
Centres commerciaux



Pourquoi GéoPweb ? la solution intranet de GéoPrévention

GéoPrévention
Service et conseil en
sécurité publique
Analyse GéoCriminelle

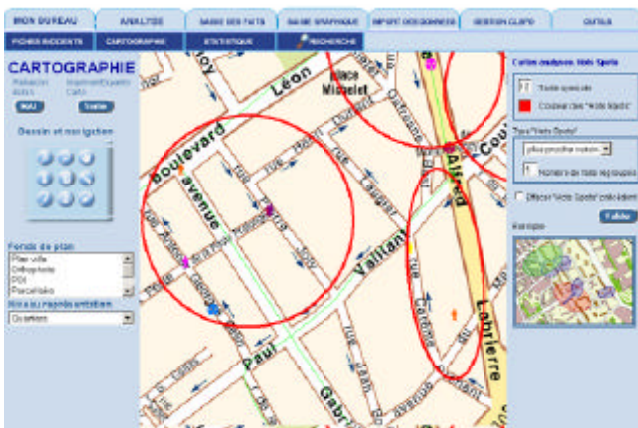


7 rue Montespan 91024
Evry Cédex
tél : 01 60 79 07 76
www.geoprevention.fr



● Outil d'aide à la décision pour la Tranquillité Publique

GéoPweb permet aux acteurs de la Tranquillité Publique d'analyser facilement les phénomènes par une approche cartographique et statistique adaptée à leurs enjeux. Il rend plus facile le travail partenarial, la mise en place et le suivi d'actions de prévention.



● Outil de management des services



GéoPweb apporte une meilleure pertinence de l'analyse des faits et un suivi régulier de l'évolution de ces observations par comparaison temporelle des phénomènes. L'affichage automatique d'indicateurs d'alertes permet une réactivité immédiate face aux phénomènes suivis.

● GéoPweb est disponible pour tous les partenaires du CLSPD ou CISPd.



Polices Municipales,
Police Nationale,
Gendarmerie,
Bailleurs Sociaux,
Transporteurs,
Pompiers,
Médiateurs,
Education Nationale ...

Tous les acteurs partenaires du CLSPD ont un accès immédiat à l'ensemble des ressources de GéoPrévention à travers une simple connexion web hautement sécurisée. Ce partage des outils en ligne met à la disposition de tous l'ensemble des fonctionnalités d'analyses du logiciel indépendamment de l'accès aux données. Ainsi chaque partenaire pourra conduire ses propres analyses sur l'ensemble de ses données et mettre facilement à la disposition du CLSPD les données qu'il souhaite lui confier. Egalement, dans le respect de la confidentialité et des conventions signées, le CLSPD mettra aisément à la disposition de ses partenaires les analyses réalisées sur l'ensemble des données communes. Simple à mettre en oeuvre, simple à exploiter par tous, GéoPweb est l'outil indispensable de l'aide à la décision partagée pour faciliter efficacement la prévention coopérative des dysfonctionnements urbains.

● Outil fédérateur

GéoPweb permet à l'ensemble des partenaires du CLSPD de fournir ses données afin de réaliser des analyses transversales objectives profitant à tous. Chaque partenaire pourra également exploiter l'outil sur ses données propres.

● Outil de collecte et de localisation des faits

GéoPweb centralise et structure l'information collectée chez chaque partenaire. Il localise géographiquement les faits recueillis à l'aide des adresses saisies.

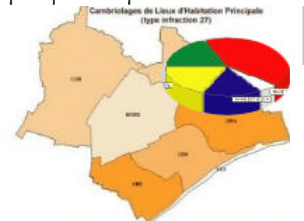
● Outil décisionnel

GéoPweb facilite l'élaboration et la mise en oeuvre d'une politique générale concertée ayant pour but de faire régresser les incivilités, la délinquance ou la violence.

● Outil d'analyses spatiales et statistiques

GéoPweb permet de valider l'efficacité des actions développées par secteur géographique ou par thème :

Réalisation de cartes thématiques mettant en valeur un phénomène particulier.



Interrogation de la base de données des faits par requêtes multicritères.

Réalisation de statistiques variées mettant en perspective les évolutions et les tendances.



Etablissement des relations entre faits collectés et environnement urbain.

● GéoPrévention c'est aussi :

- Une équipe expérimentée dédiée à votre projet : gestion de projet, formation, mise en place, accompagnement et maintenance.
- Des experts SIG (cartographie) à votre service, facilitant les mises en place dans votre environnement informatique, délivrant des formations SIG et réalisant des développements sur mesure.
- Des solutions recommandées par les références du secteur: cabinets d'ingénierie (ICAD Suretis), éditeur SIG (ESRI), MCI Police Municipale (EDICIA).
- Une trentaine de collectivités et acteurs de la Tranquillité Publique (Police Nationale, Polices municipales, Bailleurs sociaux...) équipée.